

MONTHLY MEMBERSHIP PROGRESS REPORT

District 300D 2

Results as of: 3/31/2026

GMT:

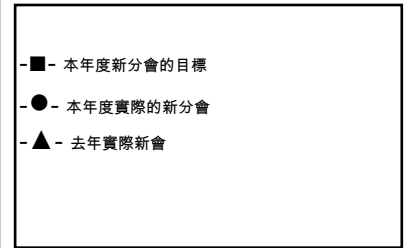
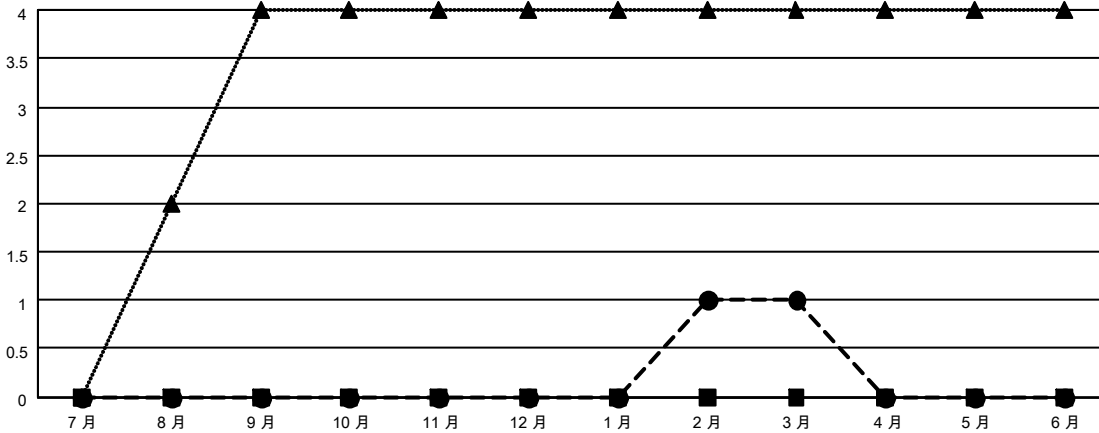
地點 REP OF CHINA

GMT憲章區

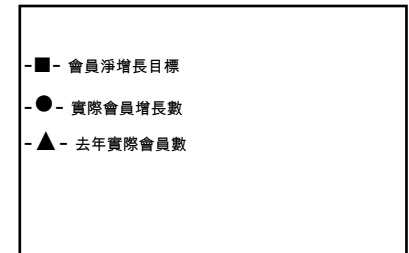
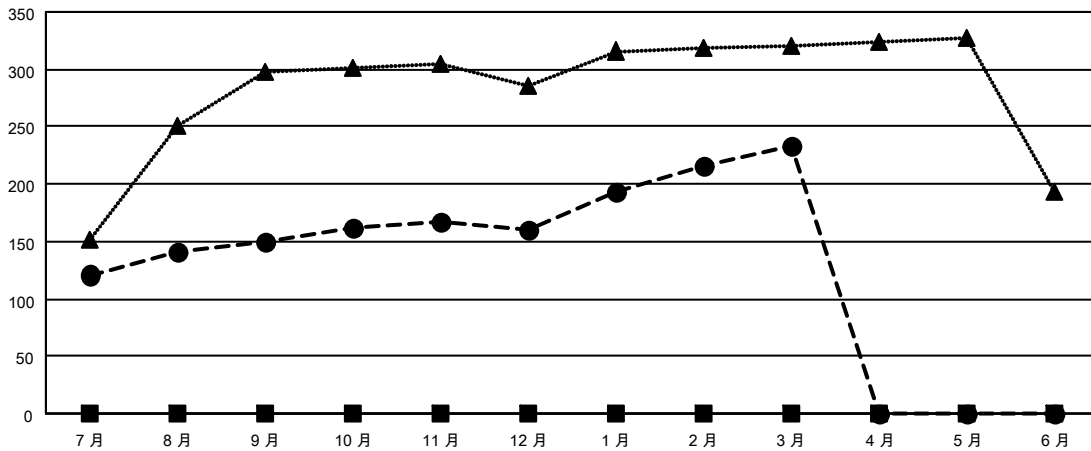
分會			
成果 2025-2026			
季	新分會目標	新會	會員流失的分會
7月/8月/9月	0	0	0
10月/11月/12月	0	0	1
1月/2月/3月	0	1	0
4月/5月/6月	0	0	0

位會員@每位須繳			
成果 2025-2026			
季	會員淨增長目標	實際會員增長數	實際退會會員 (包括轉會)
7月/8月/9月	0	220	47
10月/11月/12月	0	49	25
1月/2月/3月	0	101	26
4月/5月/6月	0	0	0

目標與實際新會累積



目標和實際會員累積



已取消的分會: 1	35 CLUBS OF 44 增添1位或以上的新會員	性別分佈
放棄的會員	點擊這裡取得彙計會員數據	男 1,210 (65.33%)
		女 641 (34.61%)
過世 4	總計家庭單位會員數 614	總計家庭單位會員數 614
分會已取消 6		支付減半會費的家庭會員 427
其他 88		
總計 98		